



Internet
of Water
Flanders

Impact overstorten en lozingen op waterlopen

De Watergroep



umec

vito

Vlakwa

AGENTSCHAP
INNOVEREN &
ONDERNEMEN



Vlaanderen
is ondernemen



De Watergroep
WATER. VANDAAG EN MORGEN.

Aquafin

VLAAMSE
MILIEUMAATSCHAPPIJ

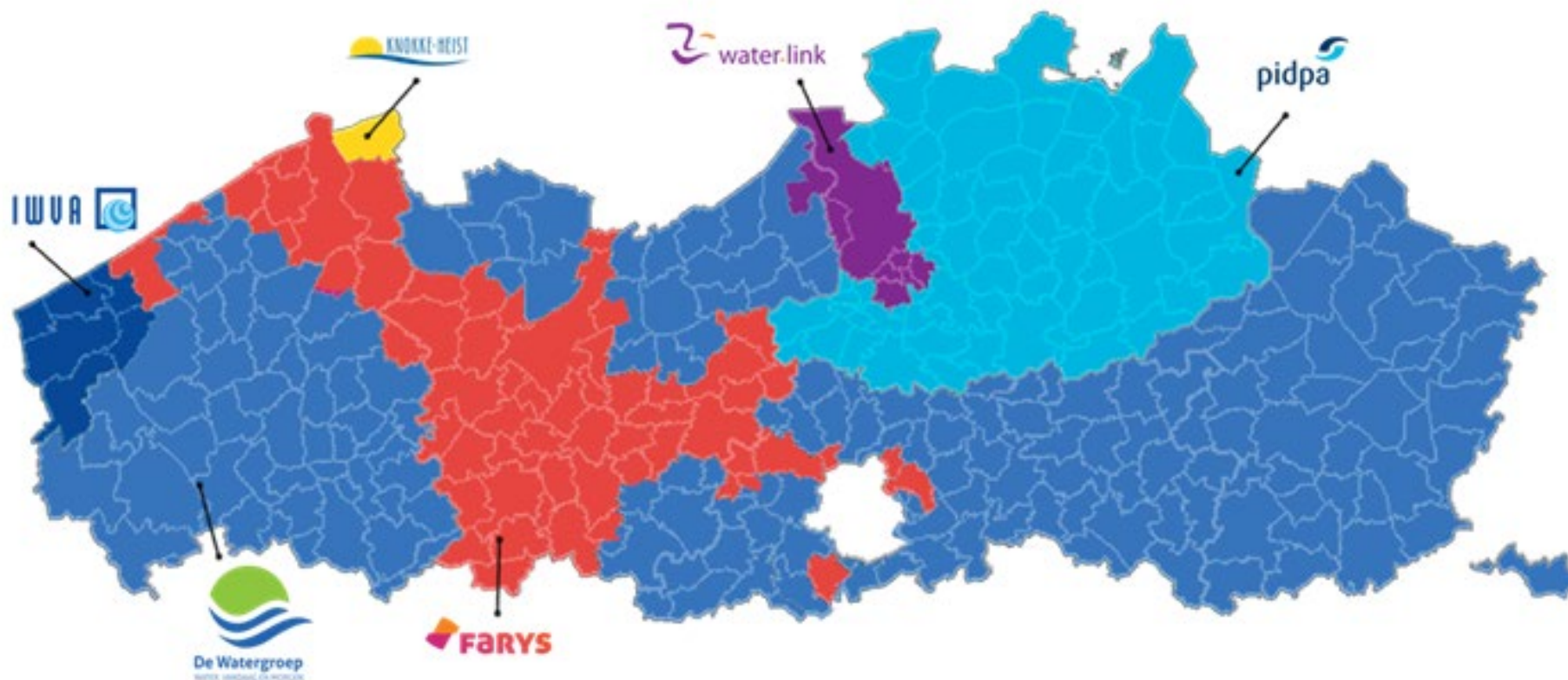


Vlaanderen
is milieu

De Watergroep



85 grondwater
5 oppervlaktewater



82 watertorens
74 reservoirs

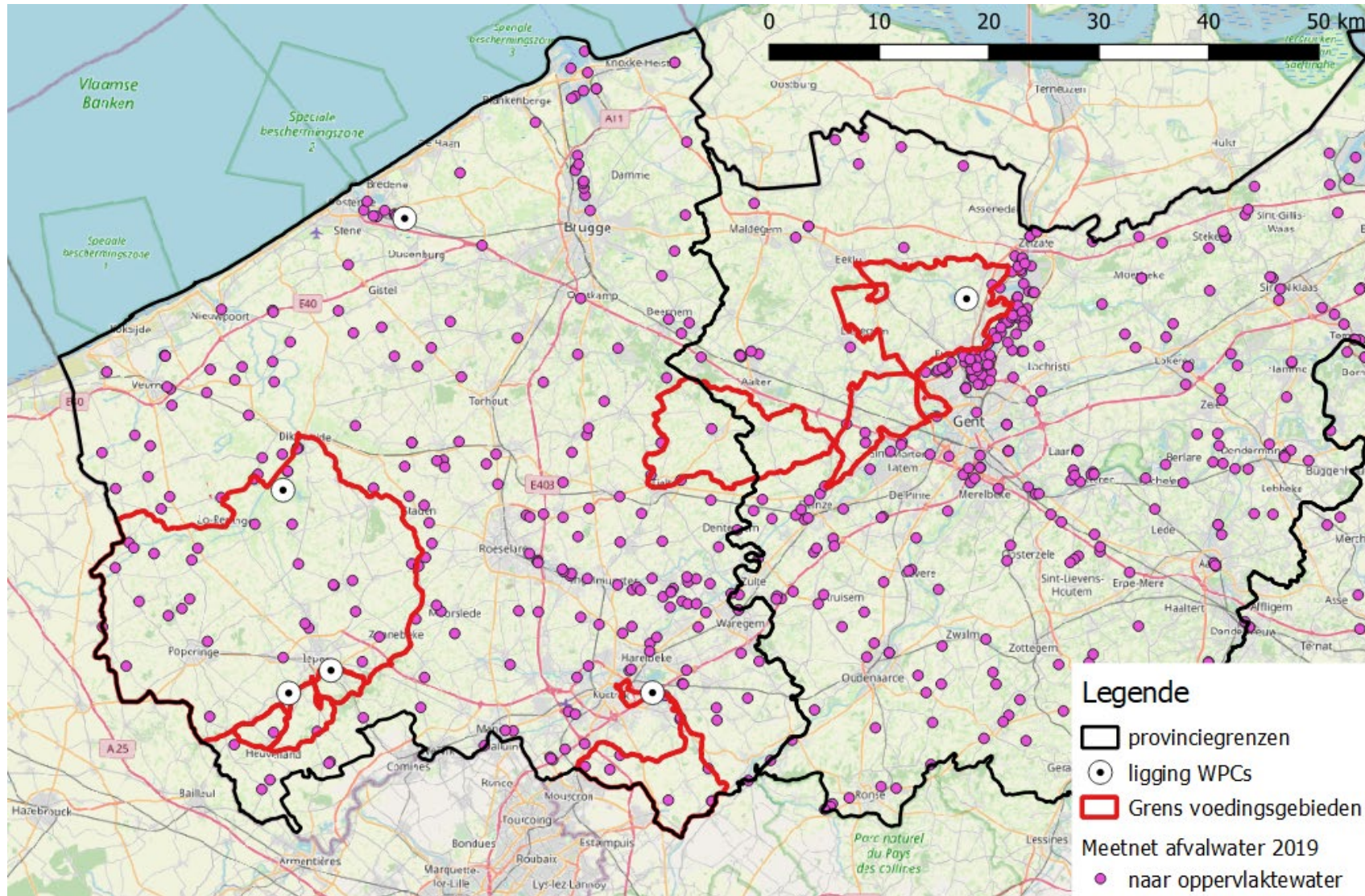


1,4 mio aftakkingen
33.000 km leidingen

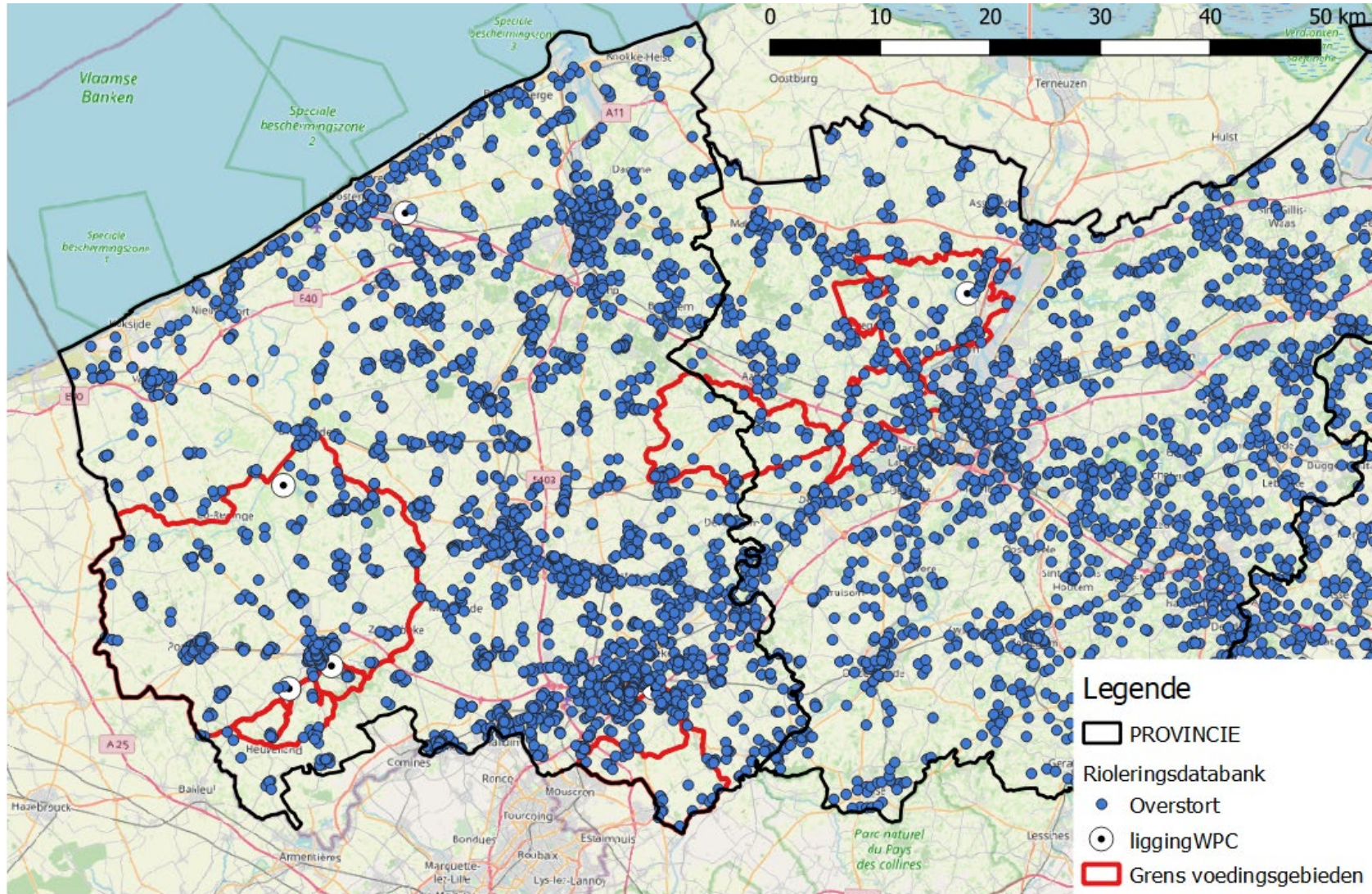
175 gemeentes
3,2 mio klanten
155 mio m³/jaar



Industriële lozingen in drinkwaterwingebieden



Overstorten in drinkwaterwingebieden



Impact lozingen: case De Blankaart

Achthoekig reservoir

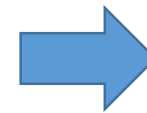
- Oppervlakte van 60 ha
- Maximale diepte van 5m

Productiecapaciteit

- 40 000 m³/dag gewenst
- 15 000 m³/dag zomerregime

Drinkwater norm

- 250 mg/l Cl - 2100 μ S/cm
- Cl worden niet verwijderd tijdens behandeling



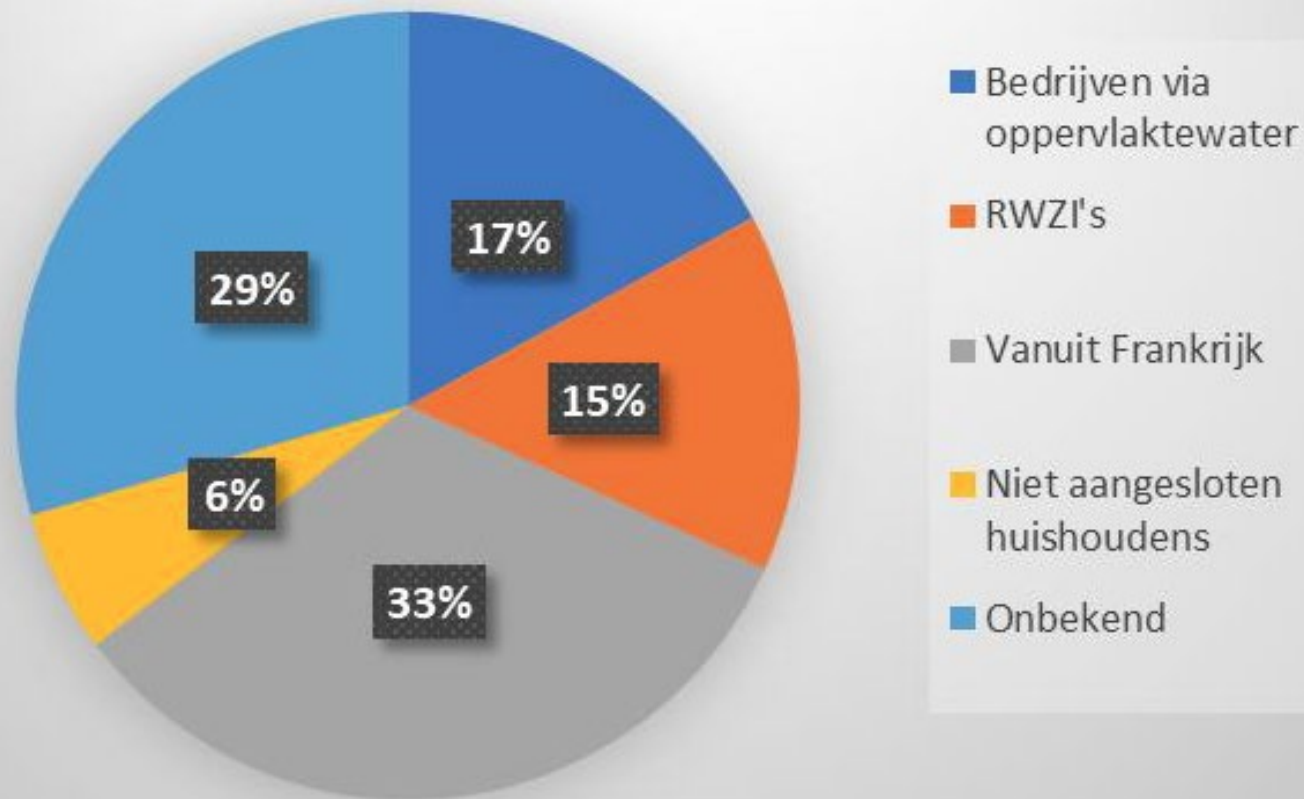
reservoir <180 mg/L



Impact chloriden in industriële lozingen

Gemiddelde concentratie
chloride in effluent
280 mg Cl/L

Cl balans innamepunt Blankaart



Impact lozingen en overstorten

- Moeilijk in kaart te brengen
- Plotse stijgingen in ruw water: NH₄, Cl, geneesmiddelen,...

==> voordeel online monitoring

